

# CBDB

## Comitê Brasileiro de Barragens

ÁGUA E ENERGIA PARA A VIDA



[www.cbdb.org.br](http://www.cbdb.org.br) | [cbdb@cbdb.org.br](mailto:cbdb@cbdb.org.br) | +55 21 2528.5320

# RESERVATÓRIOS DE ACUMULAÇÃO PARA O DESENVOLVIMENTO SUSTENTÁVEL



[www.cbdb.org.br](http://www.cbdb.org.br) | [cbdb@cbdb.org.br](mailto:cbdb@cbdb.org.br) | +55 21 2528.5320

O Comitê Brasileiro de Barragens (CBDB) é uma entidade técnica, neutra, sem fins lucrativos e representante da *International commission on Large Dams* (ICOLD)

Há 60 anos, o CBDB apoia e subsidia a utilização responsável dos recursos hídricos nacionais

### **Missão:**

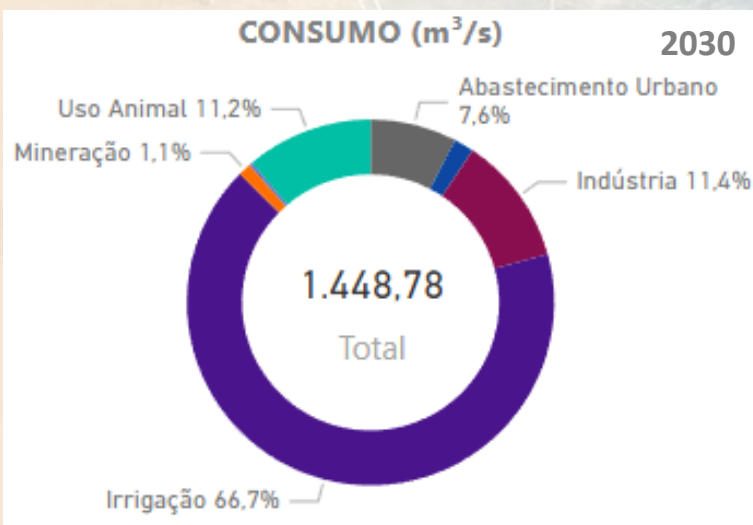
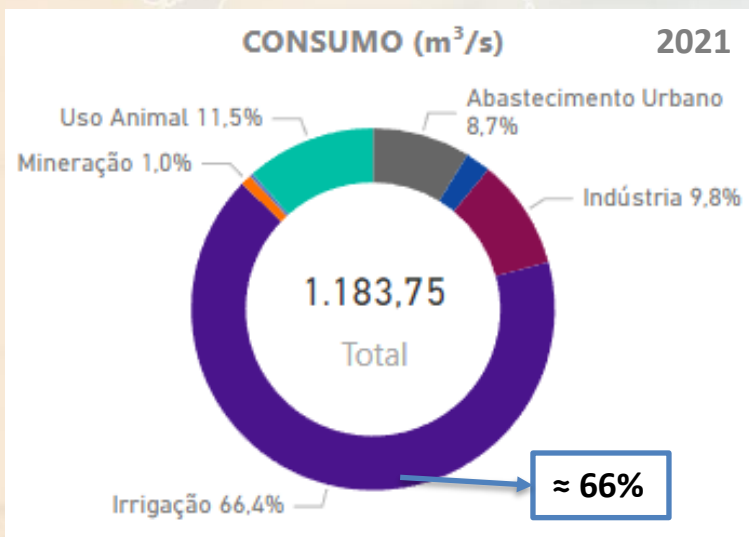
- Estimular o desenvolvimento, a aplicação e a disseminação das melhores tecnologias e práticas da engenharia de barragens e obras associadas

[Vídeo CBDB – Os benefícios de Barragens e Reservatórios](#)

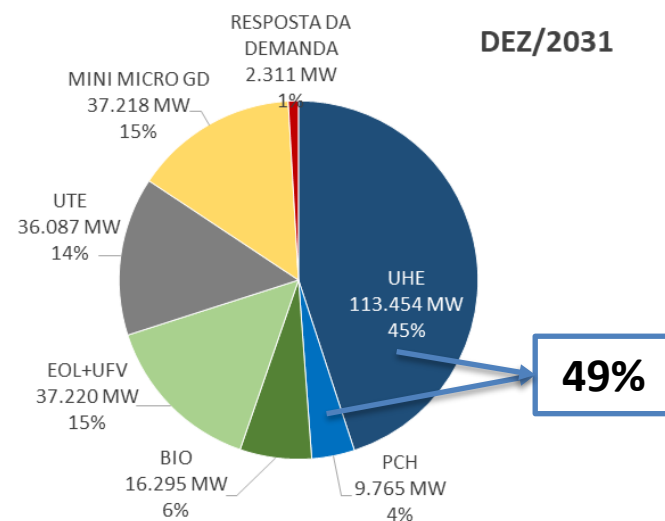
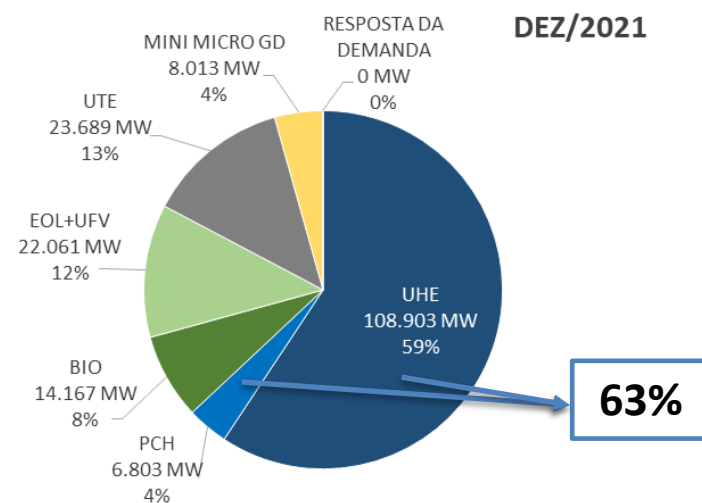
- A água armazenada em reservatórios representa insubstituível recurso hídrico
- O Fornecimento perene de água, alimentos e energia é preocupação constante e os reservatórios são evolução natural desse aspecto
- A disponibilidade de água e energia permite que existam conglomerados humanos com milhões de indivíduos
- Possuem múltiplas aplicações: fornecimento de água, irrigação, hidreletricidade, mitigação de enchentes e secas, regularização, navegação fluvial, recreação, turismo, etc.

# CONTEXTO BRASIL – Consumo de Água e Matriz Energética

## Consumo de água (ANA, 2022)



## Conforme Cenário de Ref. do PDE 2031



- O Brasil é um país continental, sendo comum enfrentar simultaneamente eventos extremos de seca e inundações
- Crises hidroenergéticas recentes tem colocado a gestão dos recursos hídricos em pauta
- Embora o Brasil possua recursos hídricos abundantes, a implantação de grandes reservatórios tem sido negligenciada
- A mais de 40 anos o investimento em reservatórios com capacidade de regularização tem sido desestimulado

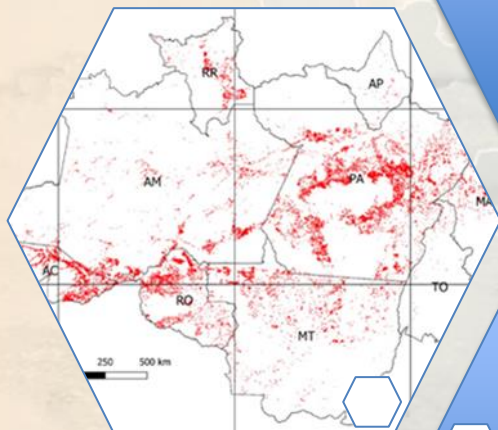
- Embora o país domine a tecnologia para o desenvolvimento de empreendimentos hidráulicos e possua um parque industrial consolidado, a falta de discussão, alguma desinformação e limites de investimento aumentaram o risco hídrico, gerando um sistema cada vez mais hidrotérmico (combustíveis fósseis ou radioativos)
- A decisão é contrária às necessidades para garantia de energia barata e limpa, inclusive para atingir as metas de prevenção das mudanças climáticas
- Diante deste contexto, o país está utilizando sua riqueza hídrica com sabedoria?

# CONTEXTO BRASIL – Desmatamento x Área Alagada



Desmatamento  
na AMZ. Legal  
(INPE, 2020)

**10.851 km<sup>2</sup>**



Área alagada  
original - Belo  
Monte

**1.225 km<sup>2</sup>**

Área alagada -  
Belo Monte

**478 km<sup>2</sup>**





- Analisar a situação e o planejamento de soluções baseados em fatores técnicos frente ao risco hídrico existente
- Avaliar de forma criteriosa e isenta a matriz energética com especial atenção à preservação da tecnologia dominada pelo País, manutenção adequada e desenvolvimento do parque hidráulico existente
- Equalizar os estímulos oferecidos às diversas fontes de geração de energia em benefício do crescimento ordenado e sustentável
- União dos atores nacionais na discussão corajosa dessa situação
- Restaurar e aumentar a garantia de água e energia com a criação de novos reservatórios

# KIRONI OLIVEIRA PIRES

kironipires@hotmail.com

OBRIGADO!



[www.cbdb.org.br](http://www.cbdb.org.br) | [cbdb@cbdb.org.br](mailto:cbdb@cbdb.org.br) | +55 21 2528.5320