

**Diretoria de Licenciamento
Ambiental Federal - Dilic**

gov.br/ibama
www.ibama.gov.br/laf

Os Desafios do Licenciamento Ambiental Federal de Empreendimentos Hidrelétricos

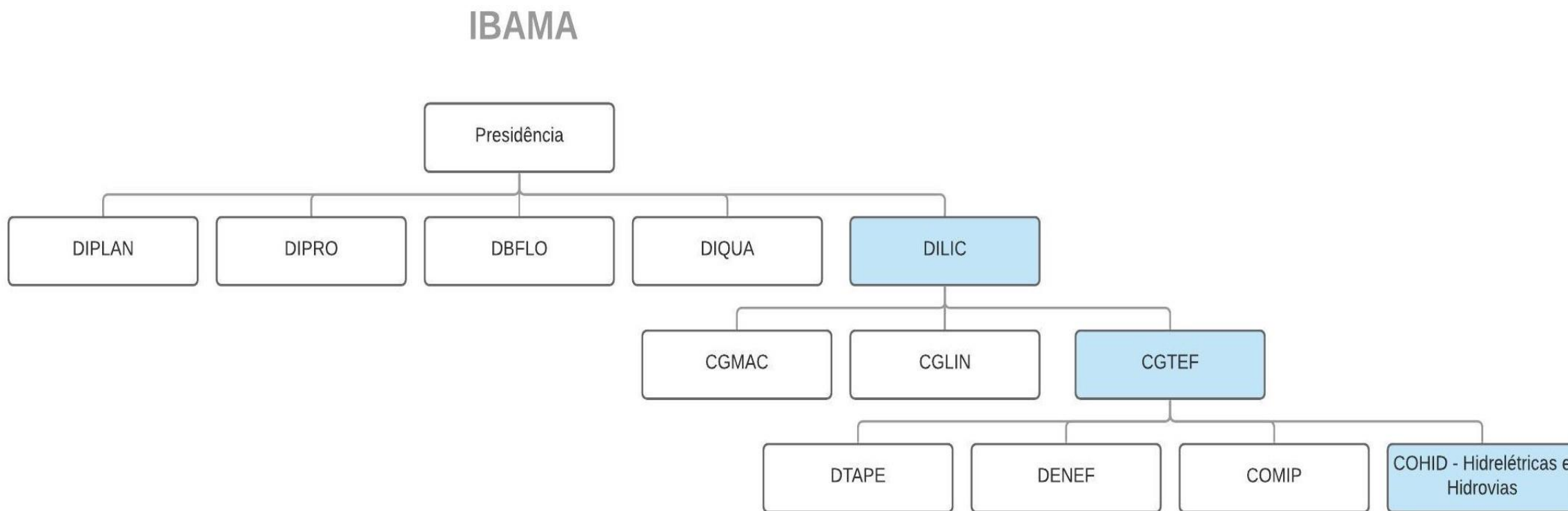
Régis Fontana Pinto

V Conferência Nacional de PCHs e CGHs

Curitiba, 23 e 24 de março de 2022



Organograma do IBAMA





COHID – Carteira de Projetos

Aproximadamente 170 empreendimentos hidrelétricos em licenciamento, sendo 70 PCHs ou CGHs:

UHE Belo Monte

UHE Jirau

UHE Santo Antônio

UHE Tabajara

UHE Bem Querer

UHE Formoso

UHE São Manoel

UHE Teles Pires

UHE Estreito

UHE Porto Primavera

UHE Jupiá

UHE Ilha Solteira

UHE Serra da Mesa

UHE Furnas

UHE Xingó

Complexo Paulo Afonso

UHE Itaparica

UHE Sobradinho

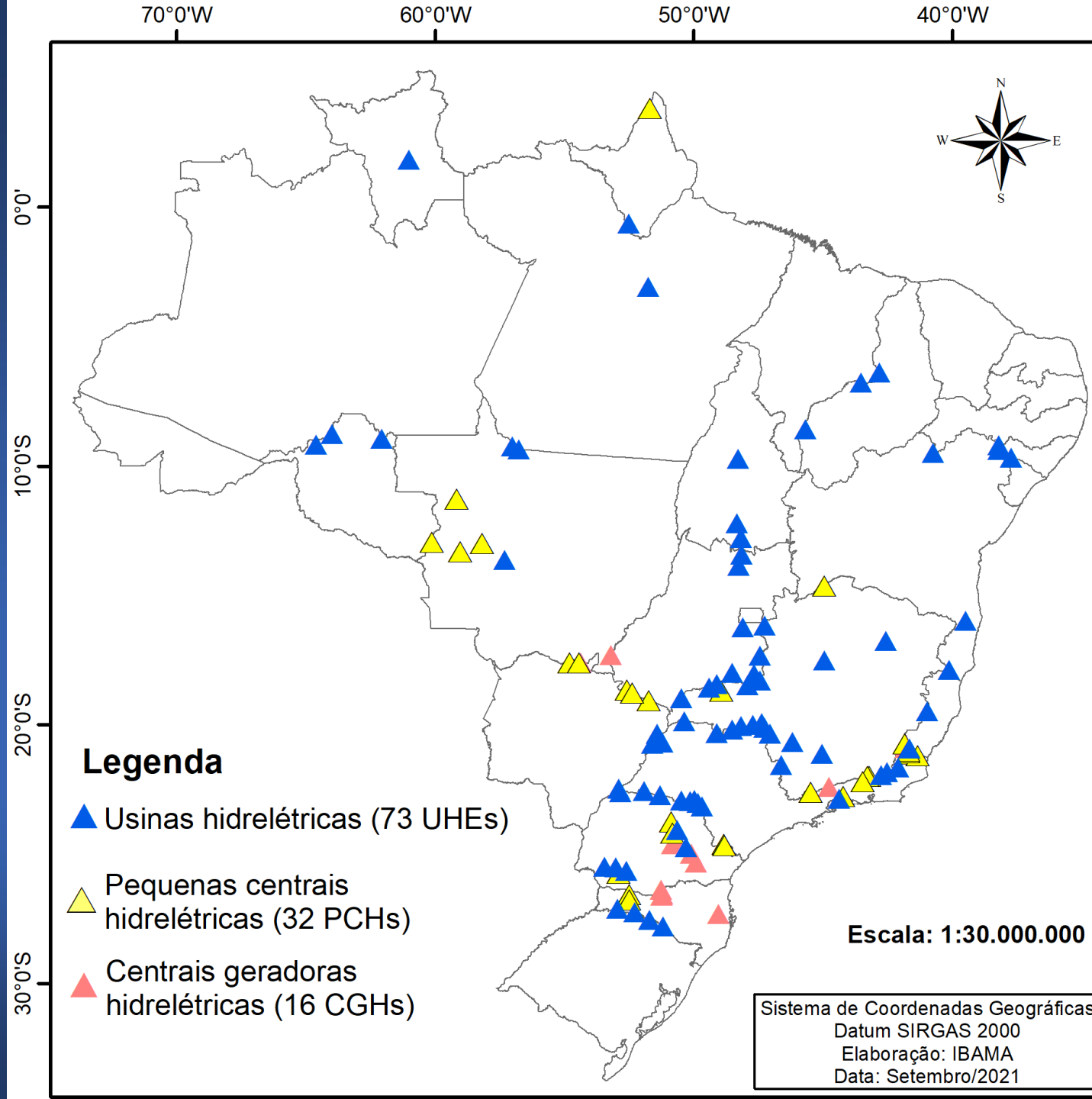


COHID – Carteira de Projetos

Dos 78 processos de licenciamento de PCHs ou CGHs, 46 foram iniciados de 2019 para cá (59%).

- 29 em início de processo ou TR expedido;
- 27 delegados ou em processo de delegação;
- 14 LO's, 2 LI's, 1 LP;
- 5 em análise – 4 EIA's e 1 RAS .

Carteira de Projetos





A Questão Ambiental - Geração Hídrica, Reservatórios e Fauna

O desafio do desenvolvimento sustentável – Como as diversas instâncias da regulamentação da questão ambiental poderiam promover o desenvolvimento dos necessários investimentos em hidrelétricas de pequeno, médio, grande portes, (fonte limpa, renovável e ambientalmente correta), com sustentabilidade ambiental e segurança jurídica, no tempo necessário?



Quais têm sido os três maiores desafios para o licenciamento de hidrelétricas?

- Compatibilizar a proteção ambiental com a expansão da oferta de energia, buscando o desenvolvimento econômico e social sem colocar em risco a biodiversidade do Brasil;
- Avaliar a viabilidade ambiental e controlar os impactos ambientais de empreendimentos localizados em áreas de condições ambientais delicadas com interferência em territórios indígenas, nas áreas de preservação e nos recursos florestais (região amazônica, bacia do rio Tocantins/Araguaia);
- Baixa qualidade dos estudos ambientais elaborados para a obtenção das licenças;
- Número reduzido de servidores para atender os prazos de análise das licenças e realizar o acompanhamento dos processos de licenciamento ambiental;
- Quantidade expressiva de judicializações e de inquéritos civis que recaem aos empreendimentos hidrelétricos.



Régis Fontana Pinto

Coordenador-Geral de Licenciamento Ambiental de Empreendimentos Fluviais e
Pontuais Terrestres

cgtef.sede@ibama.gov.br

www.ibama.gov.br

(61) 3316-1293