

5ª Conferência Nacional
de PCHs e CGHs

A QUESTÃO AMBIENTAL

GERAÇÃO HÍDRICA E RESERVATÓRIOS

Pedro Dias

Presidente do Conselho da
ABRAPCH

PCH

.....



PCHs e CGHs – Não consomem Água apenas utilizam a força dela para gerar energia – devolvendo toda ela ao rio;

PCHs e CGHs passam por rigoroso processo de licenciamento ambiental com a necessária avaliação de impactos ambientais e envolvimento de diversos órgãos do executivo Estadual e Federal ;

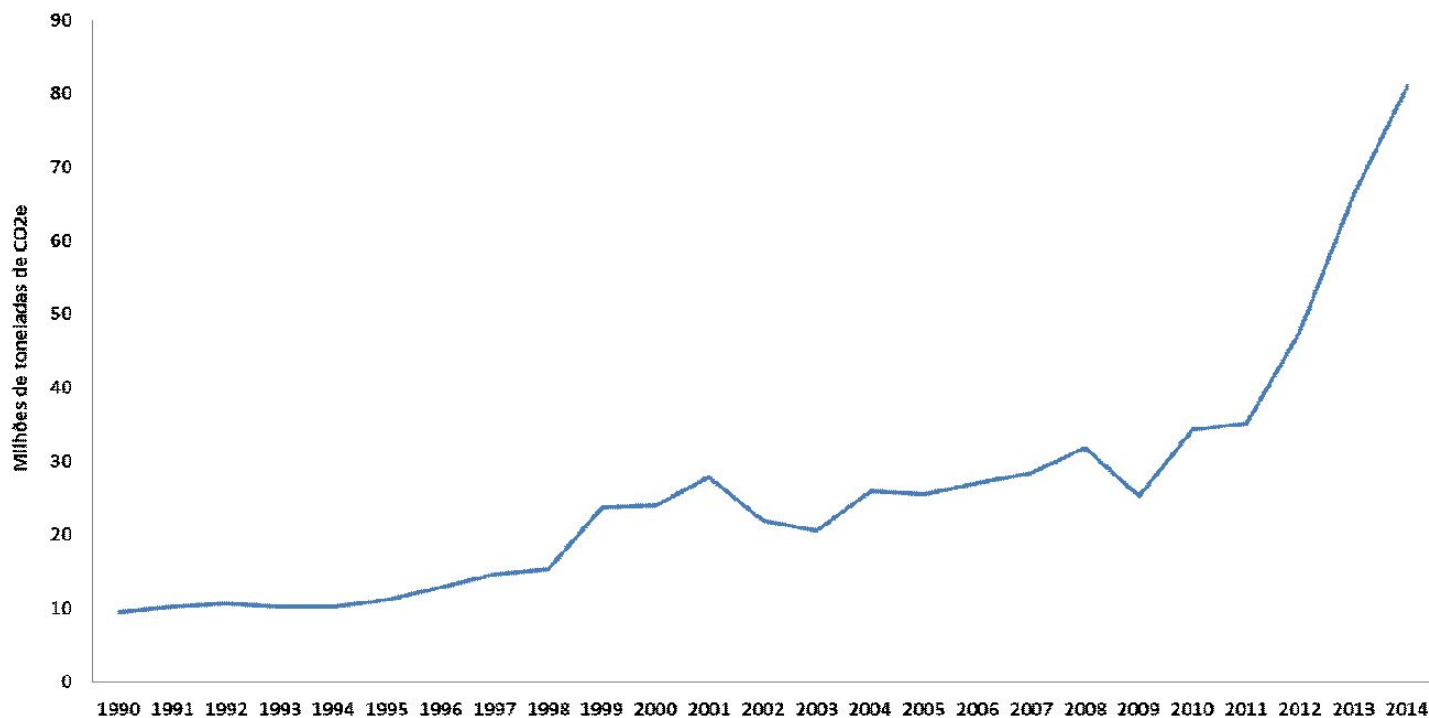
PCHs e CGHs auxiliam na atenuação da crise hídrica com implantação de pequenos reservatórios – Caixas d'água;

PCHs e CGHs é entre as fontes renováveis a de menor pegada de carbono contribuindo para reduzir os efeitos climáticos.



EXPLOÇÃO DE EMISSÕES NO SETOR ELÉTRICO

Emissões totais de GEE na geração de eletricidade



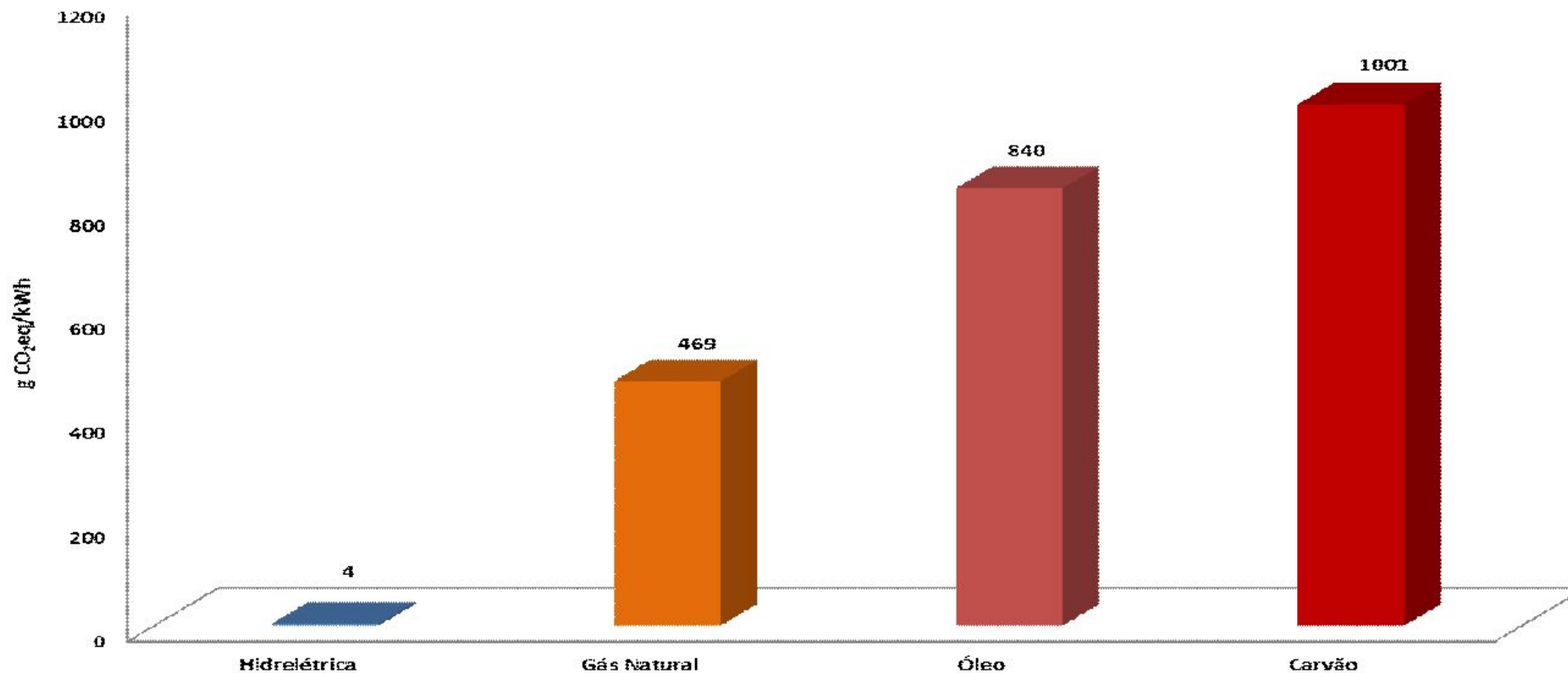
- Emissões do SEB crescem 700% de 1990 a 2014;
- Concentração de CO2 na atmosfera cresceu **40% em 200 anos** → **Mudança Climáticas.**

Fonte: SEEG - Sistema de Estimativas de Emissões de Gases de Efeito Estufa



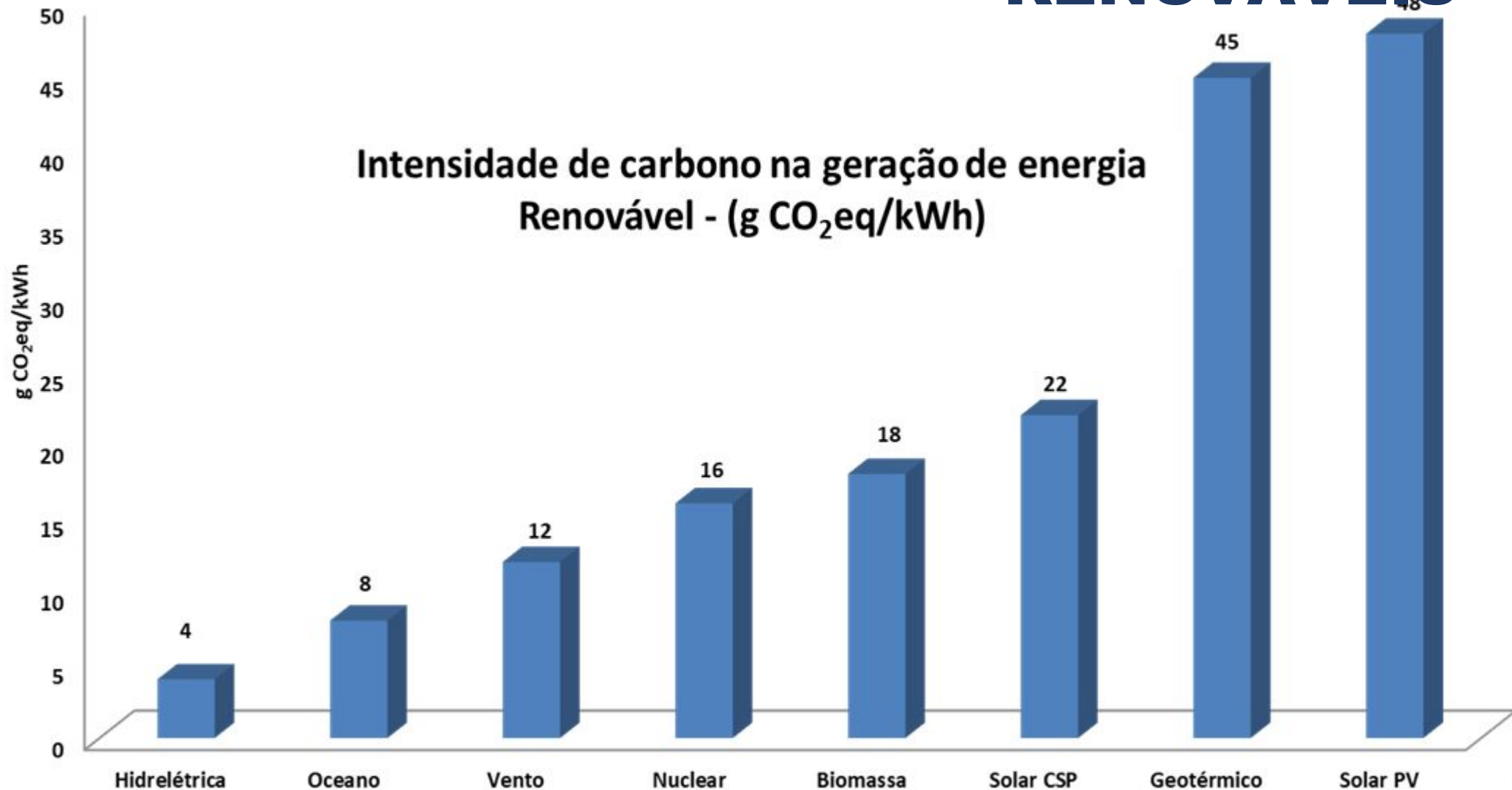
MENOR “PEGADA DE CARBONO” - FÓSSEIS

Intensidade de carbono na geração de energia
Renovável - (g CO₂eq/kWh)

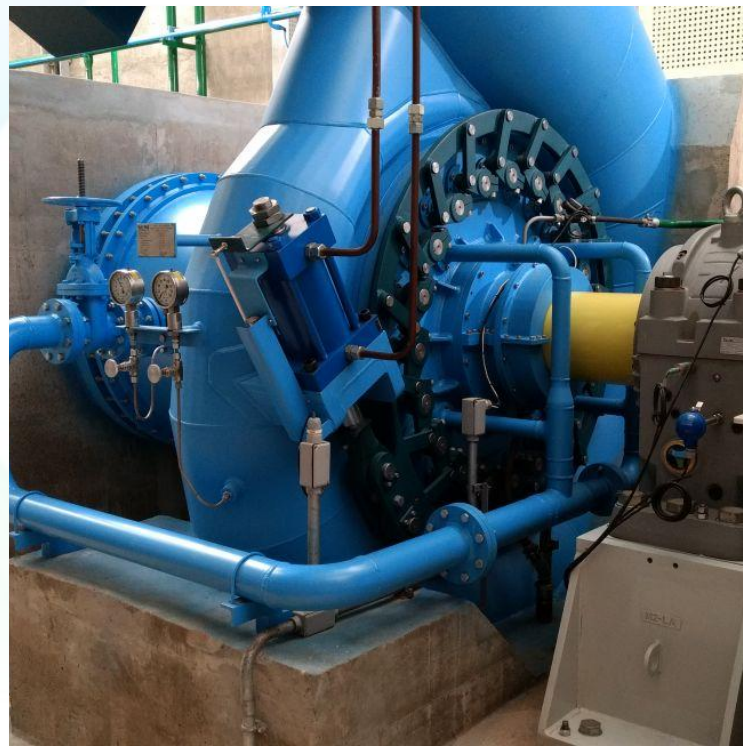


Fonte: IPCC - Special Report on Renewable Energy Sources and Climate Change Mitigation

MENOR “PEGADA DE CARBONO” - RENOVÁVEIS

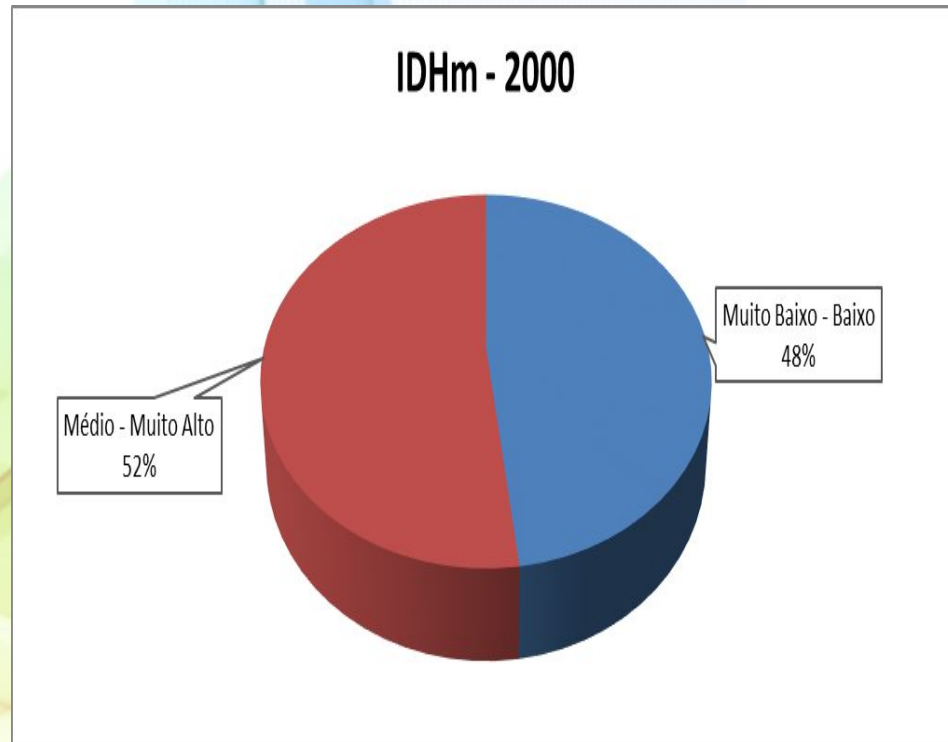


FONTE MODERNA, COM TECNOLOGIA 100% NACIONAL

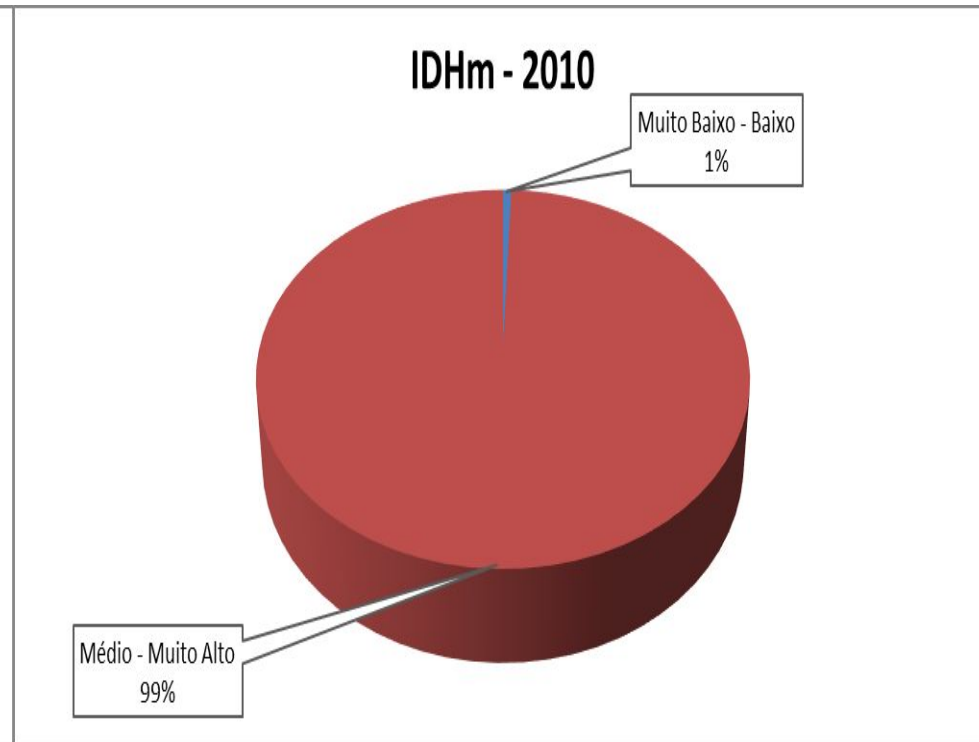


EVOLUÇÃO DO IDH MUNICÍPIOS SEDE DE CGH/PCH

Antes da PCH



Depois da PCH



Fonte: ANEEL



PROMOVEM TURISMO E ECOTURISMO



- **Conservação da área de entorno do rio – Adiciona Florestas Nativas.**
- **Nossas Grades recolhem milhares de toneladas de resíduos de nossos rios.**



MAIOR VIDA ÚTIL = + RENOVÁVEL + BARATA

CGH Diamantina 1883 - 137 anos em 2020
(<https://youtu.be/PZX00sl8GD8>)



A primeira hidrelétrica do mundo foi construída no final do século XIX – quando o carvão era o principal combustível e as pesquisas sobre petróleo ainda engatinhavam – junto às quedas d’água das Cataratas do Niágara. Até então, a energia hidráulica da região tinha sido utilizada apenas para a produção de energia mecânica. Na mesma época, e ainda no reinado de D. Pedro II, o Brasil construiu a primeira hidrelétrica, no município de Diamantina, utilizando as águas do Ribeirão do Inferno, afluente do rio Jequitinhonha, com 0,5 MW (megawatt) de potência e linha de transmissão de dois quilômetros.



Micro Geração

Dosimetria Necessária



Grandes Desafios:

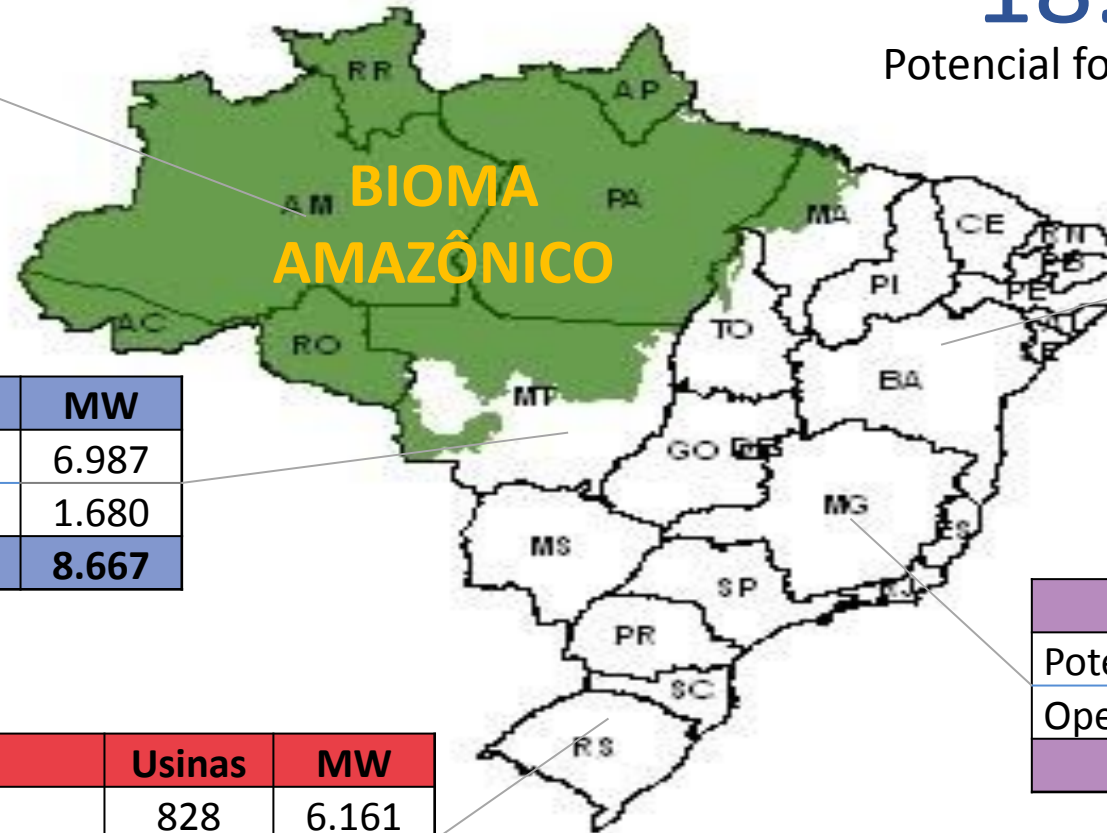
- **Reforma Tributária - LEI KANDIR – PEC 49/2015 E PEC 27/2017.**
- **GD, Leilões e Chamadas Públicas Regionais – Copel PR.**
- **Racionalizar o Processo de Licenciamento Ambiental – PR – GO.**
- **Novo Marco do Setor Elétrico e Agências Reguladoras ANEEL e ANA.**
- **Apoio – Frente Parlamentar Pró PCHs e CGHs – 330 Deputados e Senadores**



Nosso Potencial CENÁRIO DAS PCHs e CGHs

18.000 MW

Potencial fora do Bioma Amazônico



NORTE	Usinas	MW
Potencial	108	1.180
Operação	59	408
Total	167	1.588

NORDESTE	Usinas	MW
Potencial	114	1.028
Operação	50	140
Total	164	1.168

CENTROESTE	Usinas	MW
Potencial	561	6.987
Operação	182	1.680
Total	743	8.667

SUDESTE	Usinas	MW
Potencial	512	5.152
Operação	348	1.643
Total	860	6.795

SUL	Usinas	MW
Potencial	828	6.161
Operação	407	1.689
Total	1.235	7.850



Nosso Potencial CENÁRIO DAS PCHs e CGHs

Geração de Empregos – 1 milhão de postos de trabalho.

Investimentos superiores aos 100 bilhões de reais.

18.000MW em projetos (~1.800 usinas) já estudados e fora do Bioma Amazônico;

7.000MW dos 18.000MW acima aptos a entrar em leilão;

7.000MW gerariam:

420.000 empregos;

1.800 usinas capilarizadas por todo território nacional;

R\$ 49 bilhões em investimentos = empregos e renda para centenas de milhares de fornecedores nacionais de insumos, máquinas, equipamentos, serviços, etc.;

Melhor distribuição de renda: já passou da hora de o Brasil apoiar o micro, pequeno e médio empresário, que ganham seu sustento trabalhando e não se apoderando das instituições e conseguindo favorecimentos, como alguns grandes conglomerados;

Energia limpa, barata, estável, de alta qualidade;

Nossa proposta é contratar 800 MW/ano de CGHs/PCHs



A ÁGUA

É A FORÇA MOTRIZ DA VIDA

Leonardo Da Vinci

Pedro Dias
pedro.dias@abrapch.org.br

